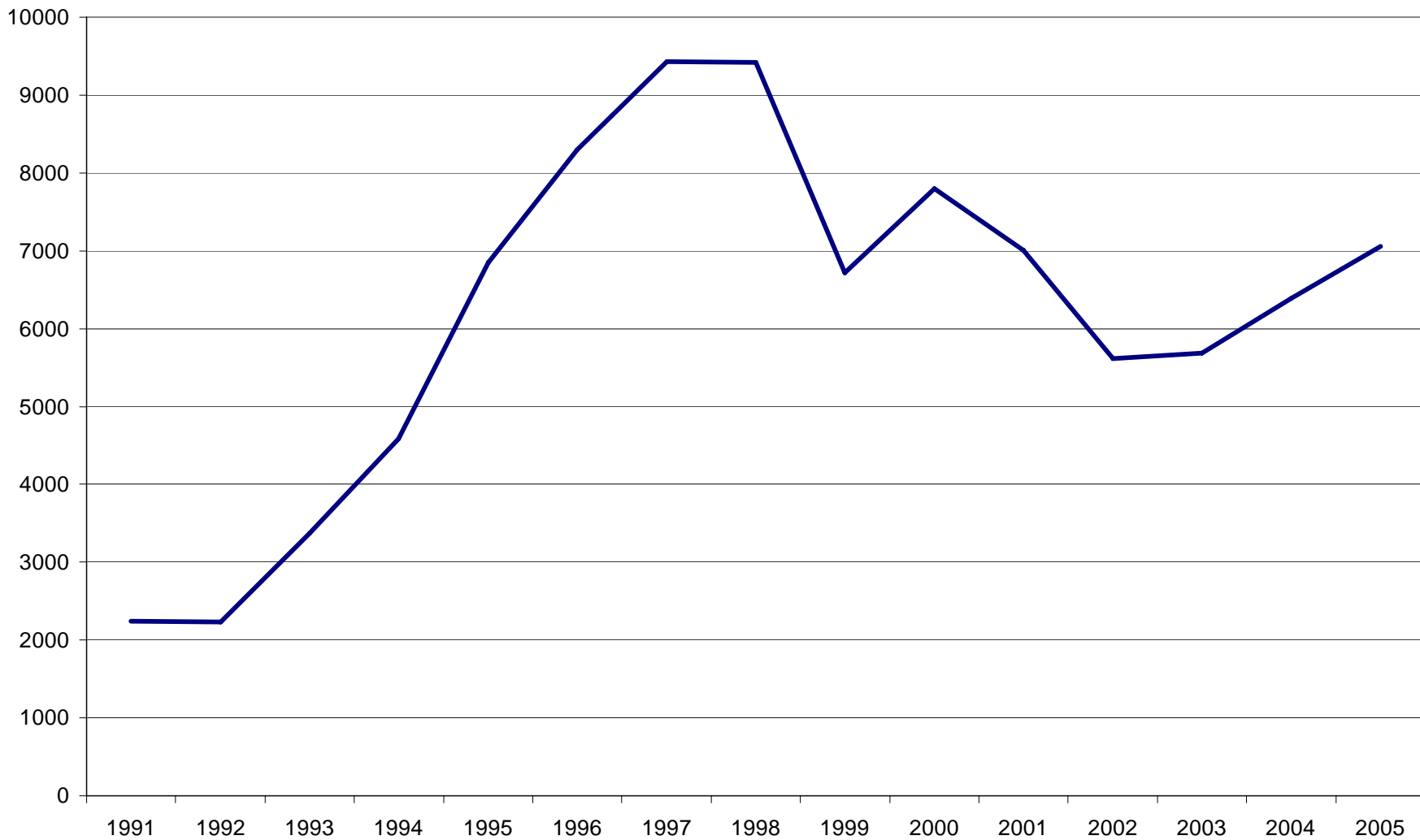


Os Regimes Cambiais no Mercosul e a Integração

Francisco Eduardo Pires de Souza

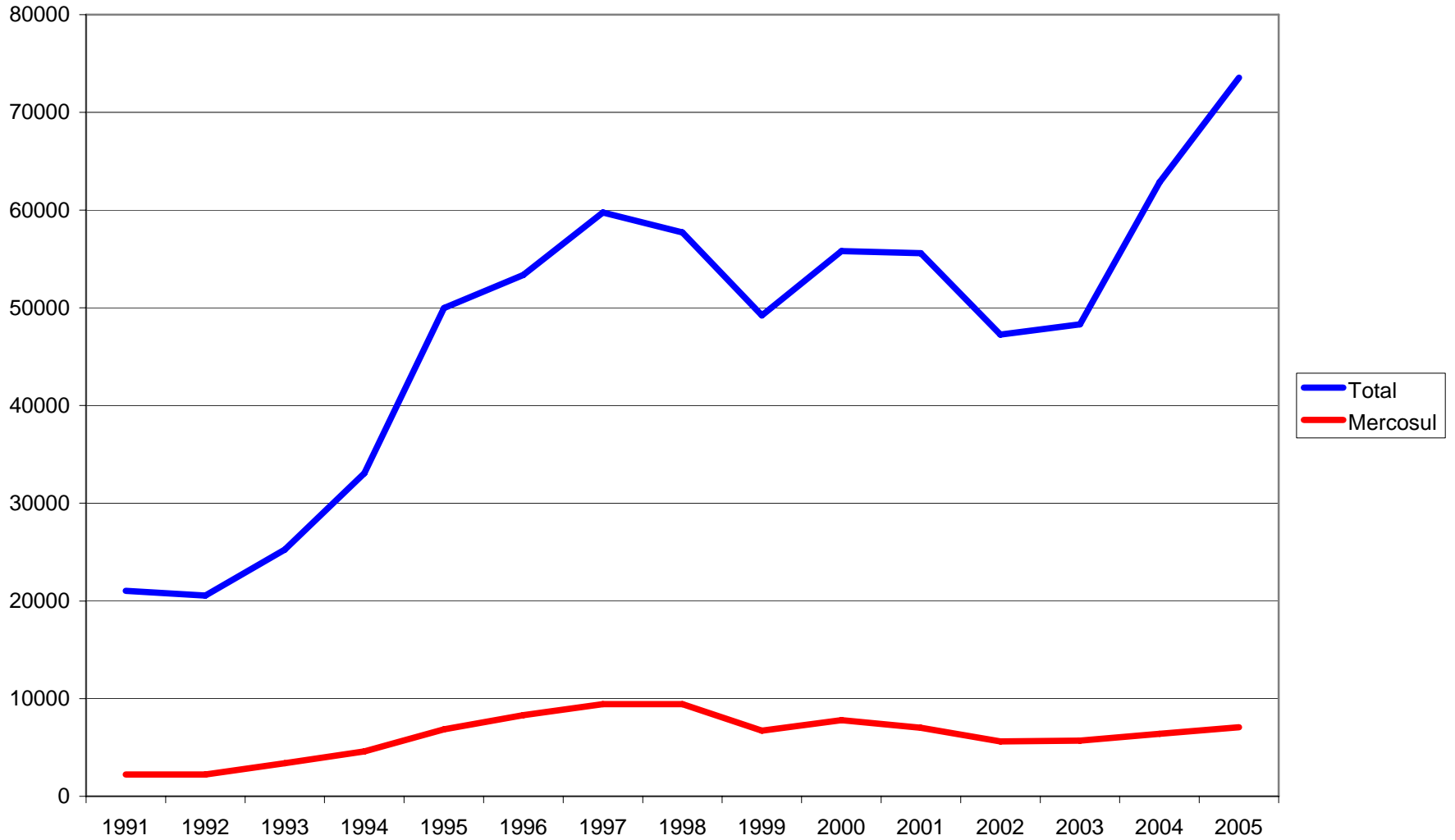
18/09/2006

Importações Brasileiras Provenientes do Mercosul, em US\$ milhões



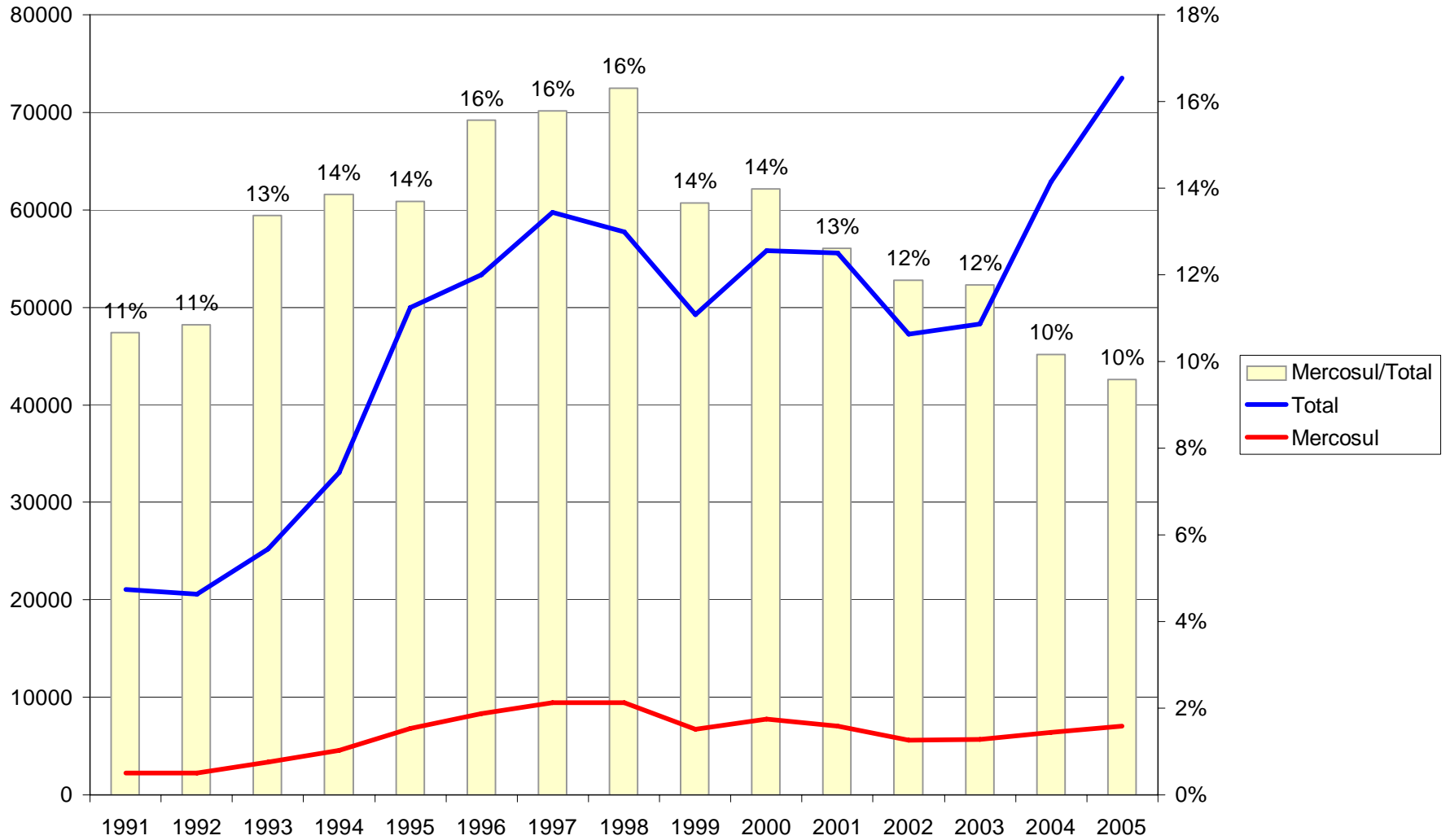
Fonte: MDIC/SECEX.

Importações Brasileiras em US\$ milhões



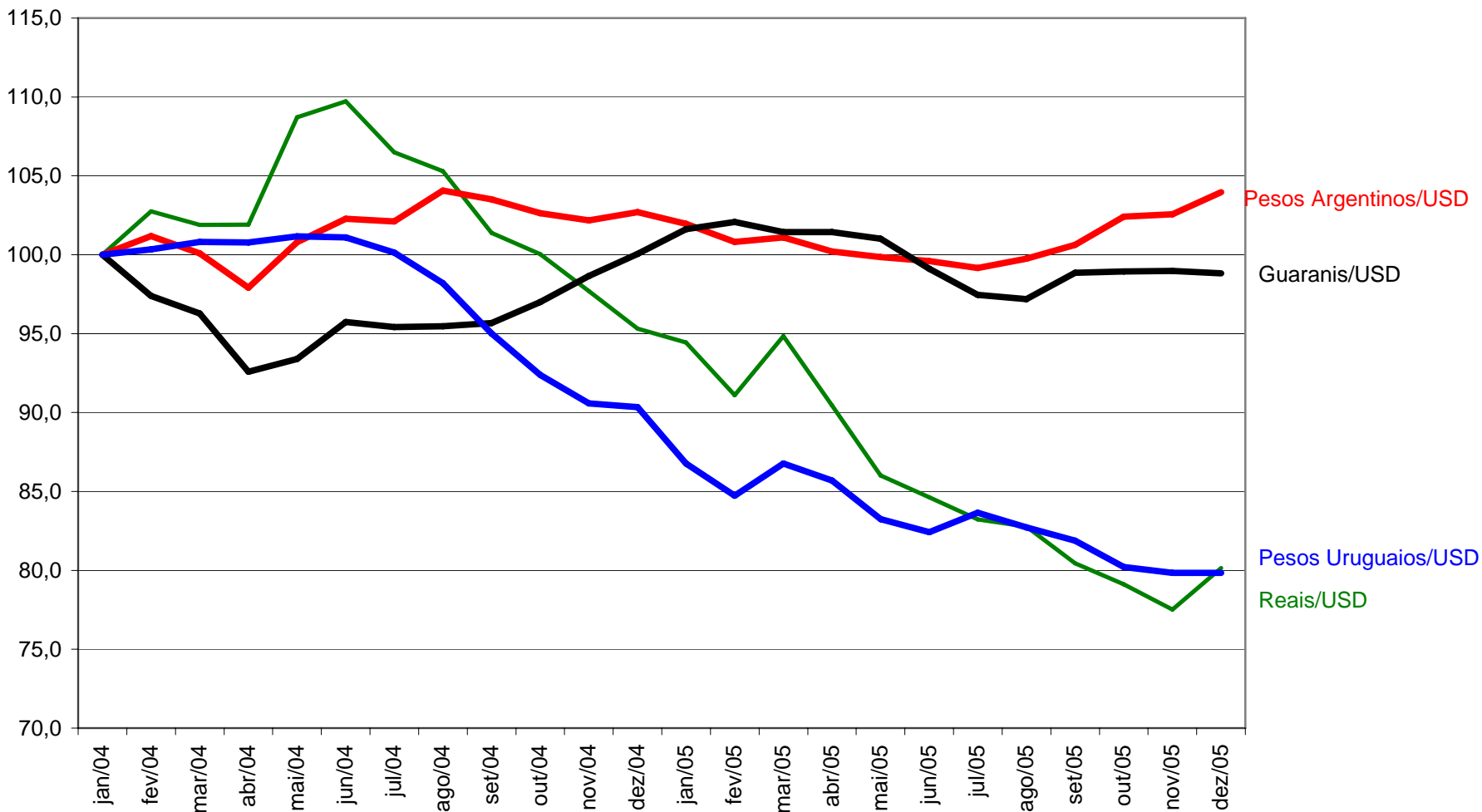
Fonte: MDIC/SECEX.

Importações Brasileiras em US\$ milhões e Participação do Mercosul



Fonte: MDIC/SECEX.

Índice das Taxas de Câmbio Nominais das Moedas do Mercosul (jan/04 = 100)



Fonte: Banco Central do Brasil

Razões da insustentabilidade

Cresc.
Explosivo
da dív ext

Cresc.
Explosivo
da dív públ.

Elevado
Déf. Trans.
Correntes

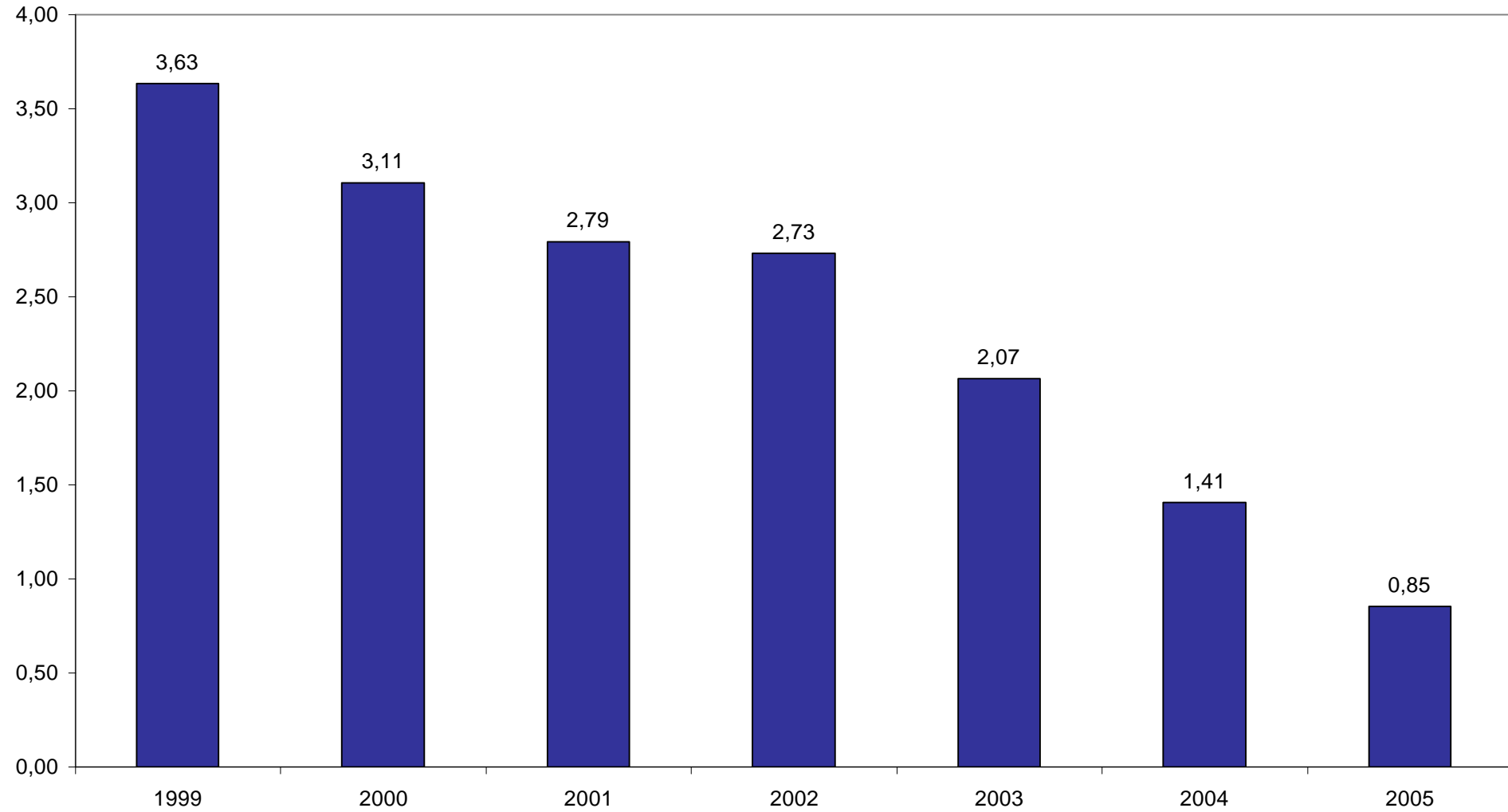
Respostas

Câmbio
flutuante como
mecanismo de
ajuste do BP

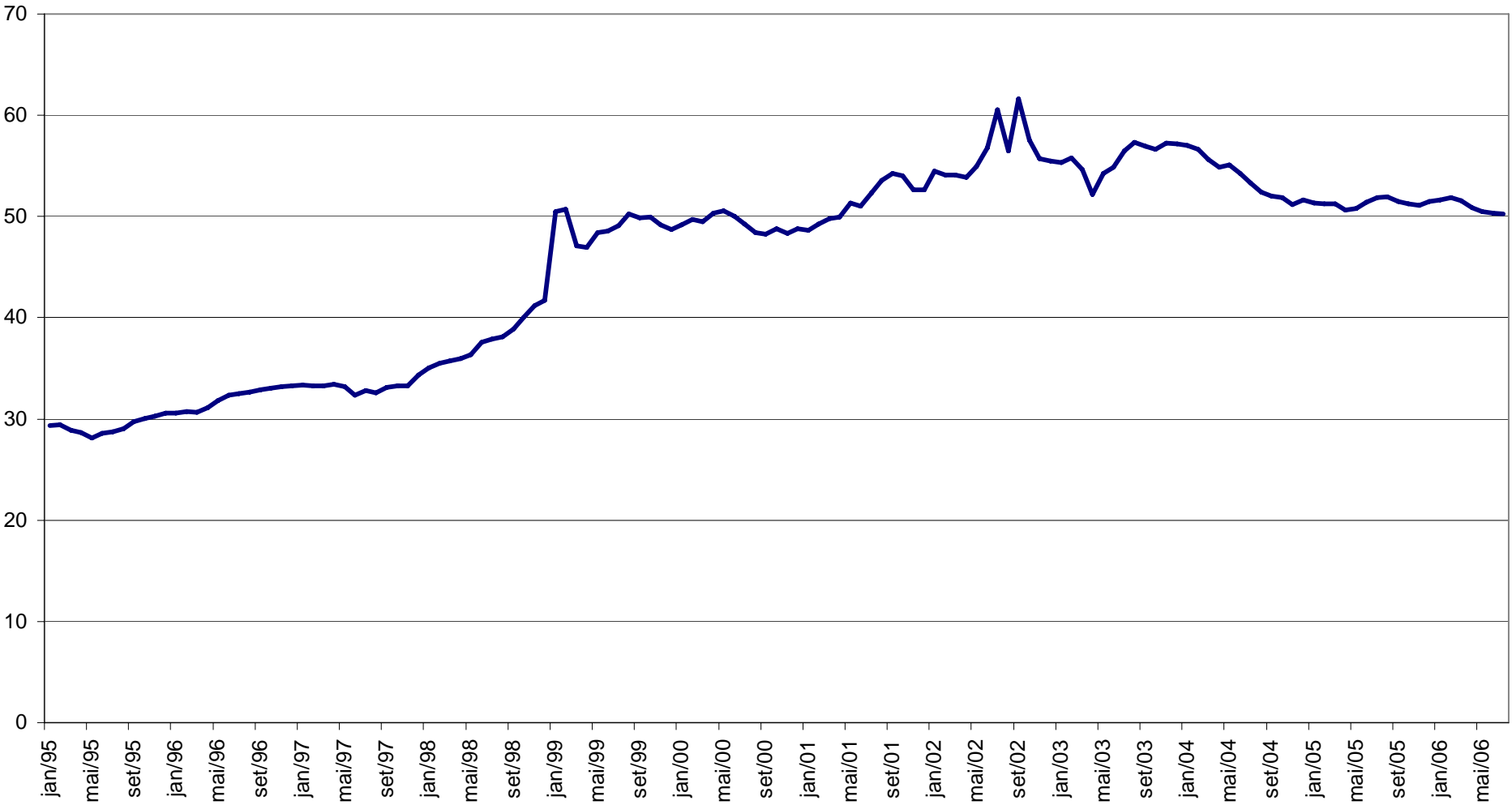
Metas
inflacionárias em
substituição à
âncora cambial

Elevados superávits
primários para
compensar efeitos de
câmbio e juros sobre
dívida pública

Dívida Externa Líquida/Exportações de Bens



Dívida Líquida do Setor Público/PIB (%)



Fonte: Banco Central do Brasil

Taxa de Inflação no Brasil (IPCA) em %

Ano	Inflação (IPCA)
1999	8,9
2000	6,0
2001	7,7
2002	12,5
2003	9,3
2004	7,6
2005	5,7
2006 ^p	3,4

Brasil: Taxa de Crescimento do PIB

Ano	Taxa de Crescimento (%)
-----	-------------------------

1999	0,8
------	-----

2000	4,4
------	-----

2001	1,3
------	-----

2002	1,9
------	-----

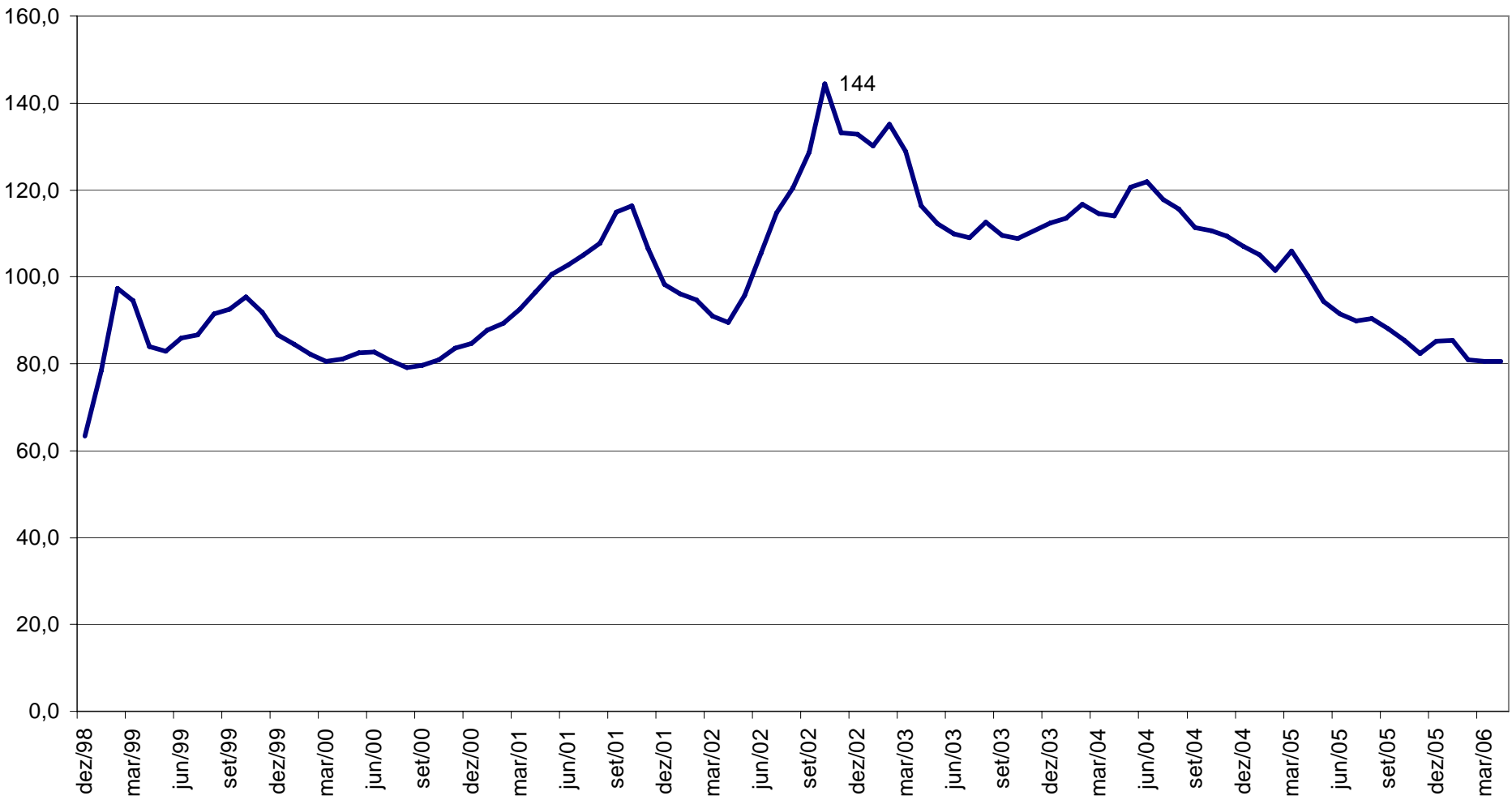
2003	0,5
------	-----

2004	4,9
------	-----

2005	2,3
------	-----

2006 ^P	3,2
-------------------	-----

Taxa de Câmbio Real Efetiva (média 1999-2006 = 100)



Fonte: Banco Central do Brasil.